

# FICHE TECHNIQUE

## . CHET NUNETA . 1/7

**SON :** Jeff MANUEL / 06 01 33 39 76 / [lachaps@wanadoo.fr](mailto:lachaps@wanadoo.fr)  
**ORGA :** Rudy LANNOU / 06 64 20 18 22 / [rudy@melodinote.fr](mailto:rudy@melodinote.fr)

Nous vous remercions de bien vouloir prêter la plus grande attention au contenu de ce contrat technique.

### 1 - ACCUEIL

L'équipe se compose de **6 personnes** (5 artistes + 1 technicien son) et se déplace généralement en véhicule type minibus (9 places). Prévoir pass véhicule pour rejoindre lieu du spectacle et place de parking surveillée à proximité.

Dans le cas où le groupe se déplace en train, prévoir les transferts gare, hôtel, lieu du spectacle, restaurant...

### 2 - LA SCENE

- La scène doit être totalement stable et plane, de couleur sombre et unie, équipée d'une jupe de scène (si possible).
- Les accès à la scène seront stables, signalés et convenablement éclairés.
- L'organisateur mettra à disposition le meilleur accès possible pour le chargement et le déchargement des instruments.
- **Pas de bouteille en plastique, ni gobelet ou couverts jetables, le groupe s'inscrit dans une démarche durable avec ses propres gourdes.**
- L'organisateur prévoira un emplacement avec une table pour le merchandising, visible par le public et éclairée.

### 3 - LOGES - CATERING

- Au moins **1 loge (2 si possible)** fermant à clé sera mise, dès son arrivée, à la disposition exclusive du groupe. Les clés seront remises à un membre du groupe.
- Prévoir **miroir(s), 1 fer à repasser (avec planche), 3 serviettes de douche** et toilettes à proximité.
- Prévoir dans la loge, avant et après le concert, un **catering (bio si possible) comprenant : café, thé (prévoir cafetière et bouilloire), miel, sucre, chocolat noir, biscuits, fruits secs et de saison, bières fraîches, jus de fruits, eau minérale** ainsi que tasses, verres, couteaux, petites cuillères, le tout en quantité suffisante.

### 4 - HEBERGEMENTS - REPAS

- Dans le cas où il est prévu que le groupe soit hébergé, l'organisateur prévoira un hébergement pour **6 personnes** chez l'habitant ou dans un hôtel\*\* : **6 chambres singles avec petits déjeuners inclus.**
- Sur le lieu d'hébergement, prévoir un emplacement couvert (si possible) et surveillé pour le véhicule.
- L'organisateur prévoira, à sa charge, **6 repas chaud (dont 2 végétariens)** et pris soit directement sur le lieu du concert (de préférence), soit dans un restaurant de proximité du lieu du spectacle.

# . CHET NUNETA . 2/7

**SON :** Jeff MANUEL / 06 01 33 39 76 / [lachaps@wanadoo.fr](mailto:lachaps@wanadoo.fr)  
**ORGA :** Rudy LANNOU / 06 64 20 18 22 / [rudy@melodinote.fr](mailto:rudy@melodinote.fr)

**Prévoir un minimum de 4h00 pour l'installation et les balances  
(2h00 calage Son & Lumières, 2h00 balances)**

**Espace scénique idéale 80m2 : ouverture 10m / profondeur 8m**  
Espace scénique restreint 24m2 : ouverture 6m / profondeur 4m  
**Fond de scène couleur noire**  
**Salle ou Plein air**

## **TECHNIQUE**

A fournir par l'Organisateur

### **BACKLINE :**

- 1 pied cymballe perche articulé
- 3 chaises noires ou sombres (rustique en bois si possible) sans accoudoir
- **8 piles LR6 neuves (à fournir impérativement)**

### **FACADE :**

- Système de diffusion (avec subs) approprié à la capacité de la salle (100 db console) de type (L.ACOUSTICS / ADAMSON / MEYER / NEXO / EAW / ELECTROVOICE).

**Le système devra couvrir l'espace à sonoriser de manière homogène**

- **Régie Façade (centrée, face à la scène et posée au sol) :**

Console analogique 32 mono + 4 stéréo (effets) avec 8 aux. Minimum, dont 6 pré-post fader (en l'absence de régie retours) : MIDAS / YAMAHA / SOUNDCRAFT / DIGICO.

- 3 multi-effets : PCM70 / SPX990 / delay avec tap tempo type D2.

- Si console numérique : aux. On fader, 3 effets interne (Hall, Room, Flange).

### **RETOURS :**

3 circuits retours :

1 - 4 retours chants

2 - 1 retour ((15") Batterie

3 - 1 retour (15") Percu

3 effets minimum Hall, Room, Delay

EQ sur face et 3 circuits retours

### **LUMIERES :**

Voir plan de feu

L'implantation lumières devra être faite, selon le plan, pour l'arrivée des techniciens.

- 10 découpes 2000W RJ 714

- 12 PC 2000W

- 16 PARS 64 1000W CP61

- 16 PARS 64 1000W CP62

# . CHET NUNETA . 3/7

SON : Jeff MANUEL / 06 01 33 39 76 / [lachaps@wanadoo.fr](mailto:lachaps@wanadoo.fr)

## PATCH LIST

PATCH	SOURCE	PRISE DE SON	SUPPORT
1	KICK	BD6/Beta52	Petit pied perche
2	SNARE	E604	
3	OH L	C414/KM184	Grand pied perche
4	OH R	C414/KM184	Grand pied perche
5	ROTOTOM	E604	Petit pied perche
6	TOM Bass	E604	
7	SPD	DI	
8	SHAMANN	C214	Petit pied perche
9	OH	KM184	Grand pied perche
10	CAJON	Beta91	
11	PERCU 1	SM81	Grand pied perche
12	PERCU 2	SM81	Grand pied perche
13	FOUAD	HF (fourni)	
14	MANUPE	HF (fourni)	
15	EMMA	HF (fourni)	
16	BEA	HF (fourni)	
17/18	FX VOIX		Retour Console
19/20	FX PERCU		Retour Console

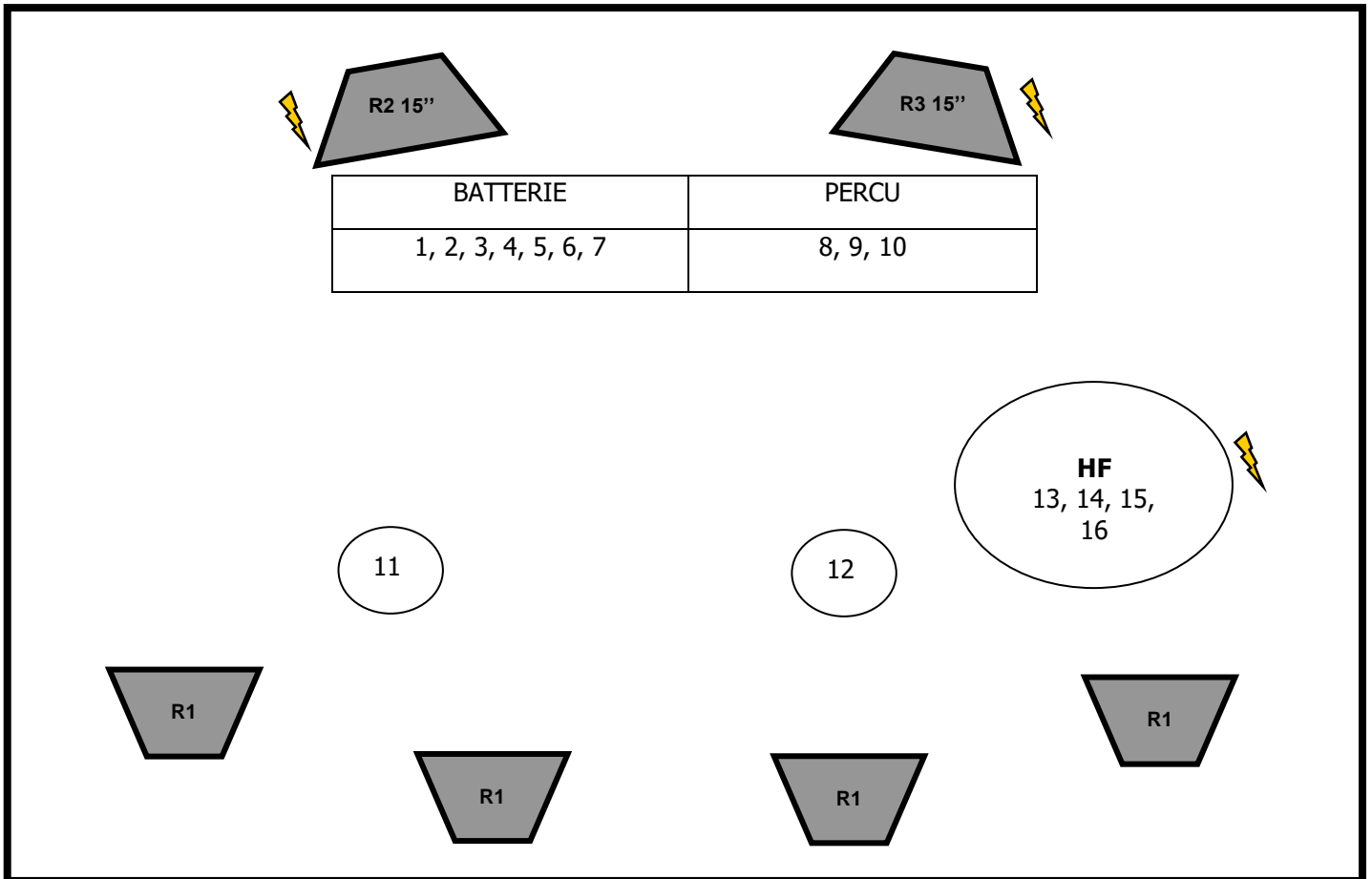
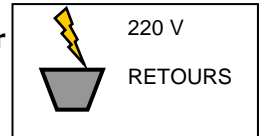
# . CHET NUNETA . 4/7

SON : Jeff MANUEL / 06 01 33 39 76 / [lachaps@wanadoo.fr](mailto:lachaps@wanadoo.fr)

## PLAN DE SCENE

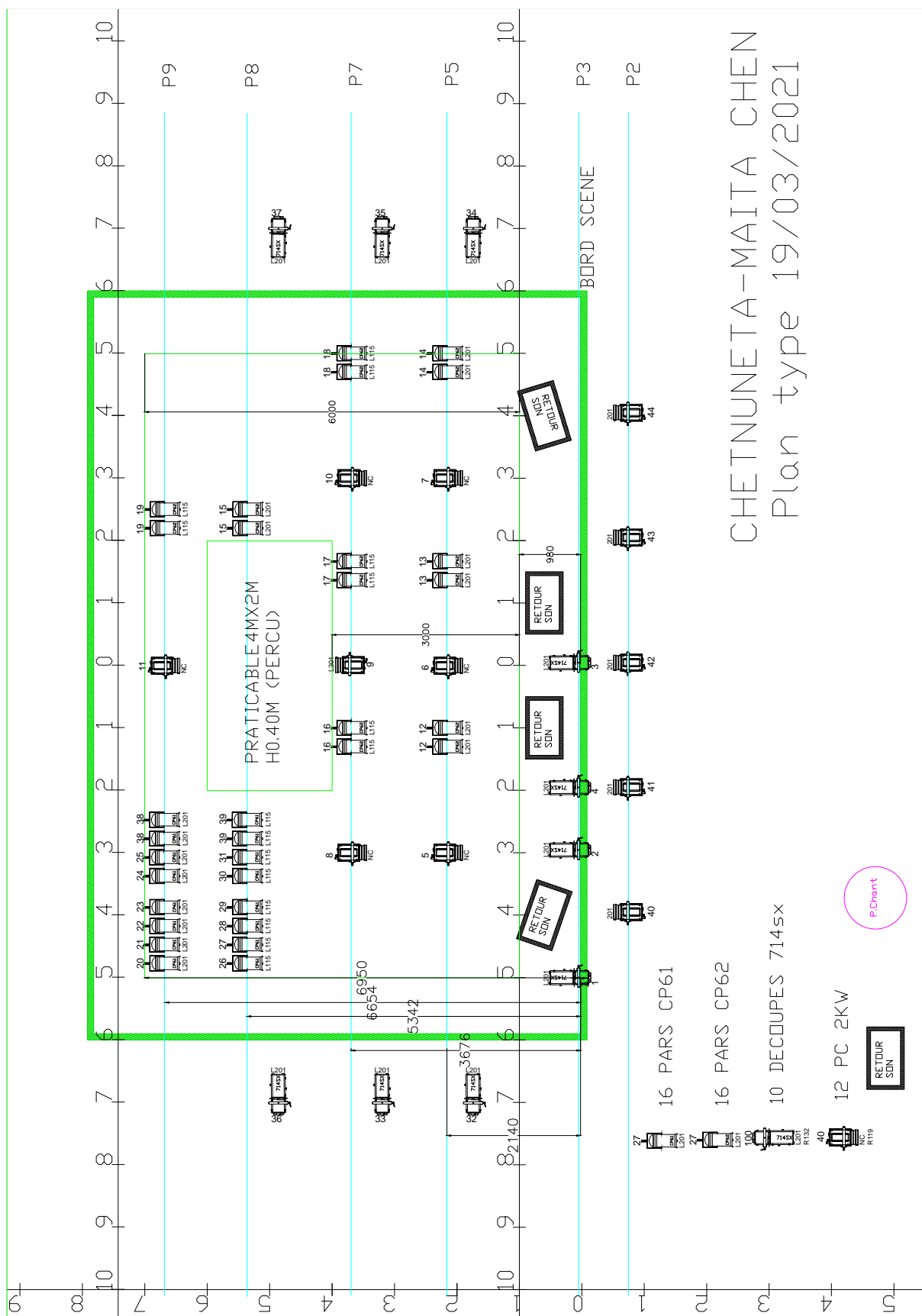
Attention, prévoir **4 praticables** (2mx1m, hauteur 40cm) + frise  
pour installation Batterie + Percu

Prévoir **3 chaises** (rustique en bois si possible) sans accoudoir



# . CHET NUNETA . 5/7

## PLAN DE FEU



CHETNUNETA-MAITA CHEN  
Plan type 19/03/2021

# . CHET NUNETA . 6 / 7

## CONDUITE LUMIÈRES

### 1. CAMPOS DE OLIVOS (ouverture)

- Entrée 1 percu seul à cours sur cajon = douche sur lui
  - Entrée des filles sur les 3 chaises à jardin + entrée batteur
  - SOLO vocal (1ère chaise)
- > couleur chaude, vives / PAS DE NOIR, lumière qui baisse

### 2. JENSKIÉ VOLASY

- 2 garçons sur pratos
  - Entrée 3 filles avant-scène face public
- > NOIR / Présentation du groupe

### 3. NASSITO JISSMI

- 2 garçons sur pratos
  - 2 filles centre devant pratos / 1 fille avant-scène à cours (SOLO vocal)
- > lumière douce mais pas froide / PAS DE NOIR

(transition danse des filles au centre)

### 4. MOETCH

- Batteur seul sur pratos / 4 musicien(e)s à cours
- > couleur dans les verts / NOIR

### 5. SOU MAE

- 2 garçons sur pratos / 3 filles au centre
  - SOLO batteur
- > couleur chaude, vive/ NOIR long / Présentation

### 6. TU SEI / MEU AMADO / AMARGO (triptyque)

- 2 garçons sur pratos / 1 fille à jardin devant pratos / 1 centre devant pratos / 1 à cours
  - SOLO vocal centre avant-scène
- > ambiance intimiste, moment calme, couleur bleutée - PAS DE NOIR,

# . CHET NUNETA . 7 / 7

## 7. FIGGHIU MIU

- 2 garçons sur pratos / 1 fille à jardin / 2 filles à cours centre
- > NOIR (après le chœur à cours)

## 8. LA NEGRA CARLOTA

- Batteur seul sur pratos / 4 musicien(e)s au centre
- SOLO danse
- > couleur douces et chaudes / NOIR

## 9. PRIZORI

- Batteur seul sur pratos / 1 chant solo avant-scène
- Puis 2 à jardin / 1 centre / 1 à cours
- > NOIR

## 10. MA ZERBANIN LIHA

- 4 au centre vers public
- > couleur chaude / PAS DE NOIR

## 11. DANS'E LÉ ZOMBRE'S

- 2 garçons sur pratos / 3 filles à jardin
- Chorégraphie final au centre
- > couleur chaudes / NOIR FINAL

### RAPPELS :

- SINE TERRA (3 filles au centre tambourins)
- GUELTA