

FICHE TECHNIQUE

. CHET NUNETA . 1/7

ACCUEIL : Fouad ACHKIR / 07 86 53 92 77 / fouadachkir@hotmail.fr

Nous vous remercions de bien vouloir prêter la plus grande attention au contenu de ce contrat technique.

1 - ACCUEIL

L'équipe se compose de **6 personnes** (5 artistes + 1 technicien son) et se déplace généralement en véhicule type minibus (9 places). Prévoir pass véhicule pour rejoindre lieu du spectacle et place de parking surveillée à proximité.

Dans le cas où le groupe se déplace en train, prévoir les transferts gare, hôtel, lieu du spectacle, restaurant...

2 - LA SCENE

- La scène doit être totalement stable et plane, de couleur sombre et unie, équipée d'une jupe de scène (si possible).
- Les accès à la scène seront stables, signalés et convenablement éclairés.
- L'organisateur mettra à disposition le meilleur accès possible pour le chargement et le déchargement des instruments.
- **Pas de bouteille en plastique, ni gobelet ou couverts jetables, le groupe s'inscrit dans une démarche durable avec ses propres gourdes.**
- L'organisateur prévoira un emplacement avec une table pour le merchandising, visible par le public et éclairée.

3 - LOGES - CATERING

- Au moins **1 loge (2 si possible)** fermant à clé sera mise, dès son arrivée, à la disposition exclusive du groupe. Les clés seront remises à un membre du groupe.
- Prévoir **miroir(s), 1 fer à repasser (avec planche), 3 serviettes de douche** et toilettes à proximité.
- Prévoir dans la loge, avant et après le concert, un **catering (bio si possible) comprenant : café, thé (prévoir cafetière et bouilloire), miel, sucre, chocolat noir, biscuits, fruits secs et de saison, bières fraîches, jus de fruits, eau minérale** ainsi que tasses, verres, couteaux, petites cuillères, le tout en quantité suffisante.

4 - HEBERGEMENTS - REPAS

- Dans le cas où il est prévu que le groupe soit hébergé, l'organisateur prévoira un hébergement pour **6 personnes** chez l'habitant ou dans un hôtel** : **6 chambres singles avec petits déjeuners inclus.**
- Sur le lieu d'hébergement, prévoir un emplacement couvert (si possible) et surveillé pour le véhicule.
- L'organisateur prévoira, à sa charge, **6 repas chaud (dont 1 végétarien)** et pris soit directement sur le lieu du concert (de préférence), soit dans un restaurant de proximité du lieu du spectacle.

. CHET NUNETA . 2/7

ACCUEIL : Fouad ACHKIR / 07 86 53 92 77 / fouadachkir@hotmail.fr

**Prévoir un minimum de 4h00 pour l'installation et les balances
(2h00 calage Son & Lumières, 2h00 balances)**

Espace scénique idéale 80m2 : ouverture 10m / profondeur 8m

Espace scénique restreint 24m2 : ouverture 6m / profondeur 4m

Fond de scène couleur noire

Salle ou Plein air

TECHNIQUE

A fournir par l'Organisateur

BACKLINE :

- 1 pied cymballe perche articulé
- 3 chaises noires ou sombres (rustique en bois si possible) sans accouder

FACADE :

- Système de diffusion (avec subs) approprié à la capacité de la salle (100 db console) de type (L.ACOUSTICS / ADAMSON / MEYER / NEXO / EAW / ELECTROVOICE).

Le système devra couvrir l'espace à sonoriser de manière homogène

- Régie Façade (centrée, face à la scène et posée au sol) :

Console analogique 32 mono + 4 stéréo (effets) avec 8 aux. Minimum, dont 6 pré-post fader (en l'absence de régie retours) : MIDAS / YAMAHA / SOUNDCRAFT / DIGICO.

- 3 multi-effets : PCM70 / SPX990 / delay avec tap tempo type D2.

- Si console numérique : aux. On fader, 3 effets interne (Hall, Room, Flange).

RETOURS :

3 circuits retours :

1 - 4 retours chants

2 - 1 retour ((15") Batterie

3 - 1 retour (15") Percu

3 effets minimum Hall, Room, Delay

EQ sur face et 3 circuits retours

LUMIERES :

Voir plan de feu

L'implantation lumières devra être faite, selon le plan, pour l'arrivée des techniciens.

- 10 découpes 2000W RJ 714

- 12 PC 2000W

- 16 PARS 64 1000W CP61

- 16 PARS 64 1000W CP62

. CHET NUNETA . 3/7

Contact SON : Jeff MANUEL / 06 01 33 39 76 / lachaps@wanadoo.fr

PATCH LIST

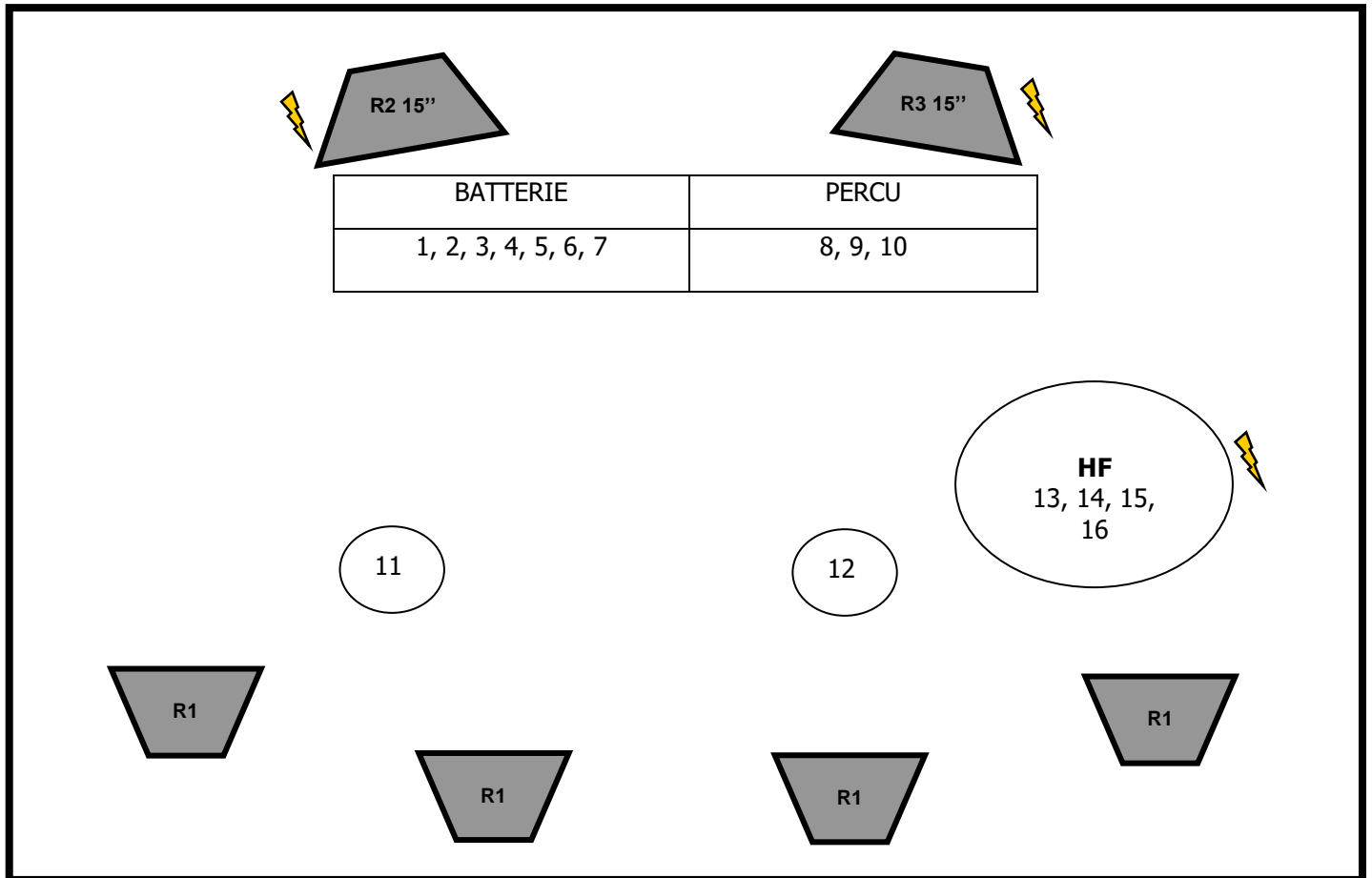
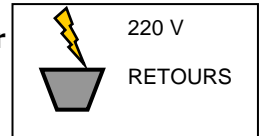
| PATCH | SOURCE | PRISE DE SON | SUPPORT |
|-------|----------|--------------|-------------------|
| 1 | KICK | BD6/Beta52 | Petit pied perche |
| 2 | SNARE | E604 | |
| 3 | OH L | C414/KM184 | Grand pied perche |
| 4 | OH R | C414/KM184 | Grand pied perche |
| 5 | ROTOTOM | E604 | Petit pied perche |
| 6 | TOM Bass | E604 | |
| 7 | SPD | DI | |
| 8 | SHAMANN | C214 | Petit pied perche |
| 9 | OH | KM184 | Grand pied perche |
| 10 | CAJON | Beta91 | |
| 11 | PERCU 1 | SM81 | Grand pied perche |
| 12 | PERCU 2 | SM81 | Grand pied perche |
| 13 | FOUAD | HF (fourni) | |
| 14 | MANUPE | HF (fourni) | |
| 15 | EMMA | HF (fourni) | |
| 16 | BEA | HF (fourni) | |
| 17/18 | FX VOIX | | Retour Console |
| 19/20 | FX PERCU | | Retour Console |

. CHET NUNETA . 4/7

Contact SON : Jeff MANUEL / 06 01 33 39 76 / lachaps@wanadoo.fr

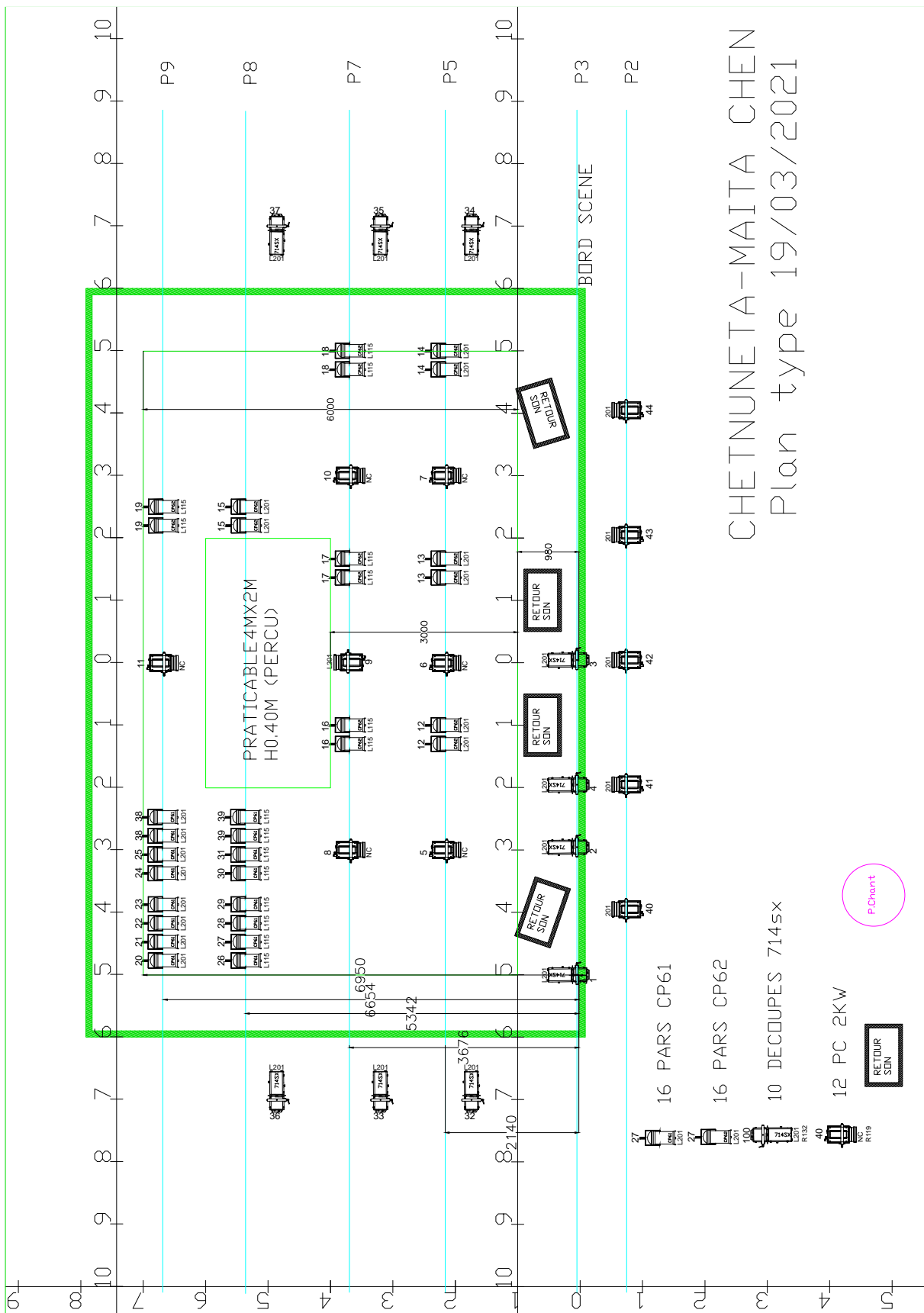
PLAN DE SCENE

Attention, prévoir **4 praticables** (2mx1m, hauteur 40cm) + frise
pour installation Batterie + Percu
Prévoir **3 chaises** (rustique en bois si possible) sans accoudoir



. CHET NUNETA . 5/7

PLAN DE FEU



CHETNUNETA-MAITA CHEN
Plan type 19/03/2021

. CHET NUNETA . 6 / 7

CONDUITE LUMIÈRES

1. CAMPOS DE OLIVOS (ouverture)

- Entrée 1 percu seul à cours sur cajon = douche sur lui
 - Entrée des filles sur les 3 chaises à jardin + entrée batteur
 - SOLO vocal (1ère chaise)
- > couleur chaude, vives / PAS DE NOIR, lumière qui baisse

2. JENSKIÉ VOLASY

- 2 garçons sur pratos
 - Entrée 3 filles avant-scène face public
- > NOIR / Présentation du groupe

3. NASSITO JISSMI

- 2 garçons sur pratos
 - 2 filles centre devant pratos / 1 fille avant-scène à cours (SOLO vocal)
- > lumière douce mais pas froide / PAS DE NOIR

(transition danse des filles au centre)

4. MOETCH

- Batteur seul sur pratos / 4 musicien(e)s à cours
- > couleur dans les verts / NOIR

5. SOU MAE

- 2 garçons sur pratos / 3 filles au centre
 - SOLO batteur
- > couleur chaude, vive/ NOIR long / Présentation

6. TU SEI / MEU AMADO / AMARGO (triptyque)

- 2 garçons sur pratos / 1 fille à jardin devant pratos / 1 centre devant pratos / 1 à cours
 - SOLO vocal centre avant-scène
- > ambiance intimiste, moment calme, couleur bleutée - PAS DE NOIR,

. CHET NUNETA . 7 / 7

7. FIGGHIU MIU

- 2 garçons sur pratos / 1 fille à jardin / 2 filles à cours centre
- > NOIR (après le chœur à cours)

8. LA NEGRA CARLOTA

- Batteur seul sur pratos / 4 musicien(e)s au centre
- SOLO danse
- > couleur douces et chaudes / NOIR

9. PRIZORI

- Batteur seul sur pratos / 1 chant solo avant-scène
- Puis 2 à jardin / 1 centre / 1 à cours
- > NOIR

10. MA ZERBANIN LIHA

- 4 au centre vers public
- > couleur chaude / PAS DE NOIR

11. DANS'E LÉ ZOMBRE'S

- 2 garçons sur pratos / 3 filles à jardin
- Chorégraphie final au centre
- > couleur chaudes / NOIR FINAL

RAPPELS :

- SINE TERRA (3 filles au centre tambourins)
- GUELTA